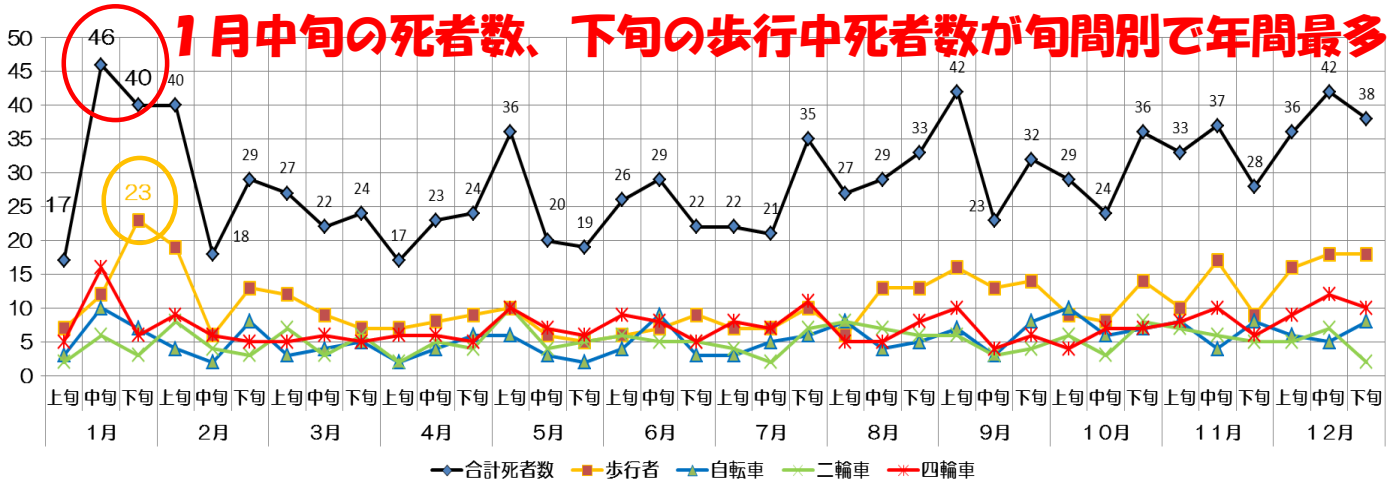


交通事故防止のPOINT

1月中旬から死亡事故が急増

1月

〈 過去5年 旬間別死者数 〉



※ 過去5年間（H25～H29）に発生した交通死亡事故を分析した結果です。
 なお、11月、12月の死者数については、平成24年～平成28年の数値を使用しています。

1月中旬は死亡事故が年間最多発

四輪車、歩行者、自転車の死者多数

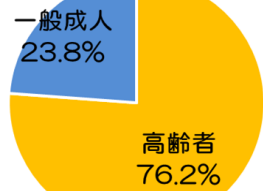


年始の休み明けは、様々な事故が発生しています。

1月下旬の死亡事故歩行中死者が年間最多

日没から夜間に多発

高齢者が約8割



※ 1月下旬の歩行者死者の年齢層別



明るい服装と反射材の着用を

1月は、19時台に多発する傾向にあります。

1月は、年始の休みが明けて、人や車の交通量が本格化する中旬以降に死亡事故が急増することが懸念されます。

ドライバーの方は、特に日没後から夜間に運転する際に横断歩行者等に十分注意してください。歩行者の方は、明るい服装と反射材の着用をお願いします。

